

IVOIRE France

IVOIRE LIVE TOUR

N° 1

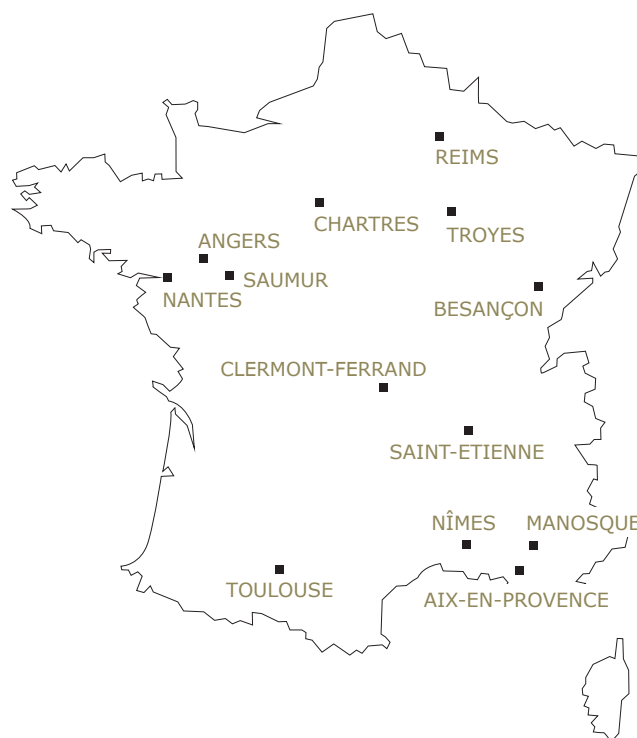


AIX-EN-PROVENCE
ANGERS
BESANÇON
CHARTRES
CLERMONT-FERRAND
MANOSQUE
NANTES
NÎMES
REIMS
SAINT-ETIENNE
SAUMUR
TOULOUSE
TROYES

IVOIRE France

PREMIER
REGROUPEMENT NATIONAL
DE MAISONS DE VENTES AUX ENCHÈRES

www.ivoire-france.com



AIX-EN-PROVENCE

AIX-LUBERON ENCHÈRES

Emmanuelle HOURS
Jennifer PRIMPIED-ROLLAND
7, chemin de la Vierge Noire
13090 AIX-EN-PROVENCE
Tél. : 04 42 52 52 70
contact@aixluberon.auction

ANGERS

DELOYS

Xavier de La PERRAUDIÈRE
Florian d'OYSONVILLE
12, rue des Arènes
49100 ANGERS
Tél. : 02 41 88 63 89
contact@deloys.fr

BESANÇON

HÔTEL DES VENTES DE BESANÇON

Jean-Paul RENOUD-GRAPPIN
4, rue Demangel
25000 BESANÇON
Tél. : 03 81 82 14 14
renoud-grappin@wanadoo.fr

Catalogue des 61 lots et
informations de la vente
sur interencheres.com
et ivoire-france.com

CHARTRES

GALERIE DE CHARTRES

Elsa GODY-BAUBAU, Pascal MAICHE,
Caroline RIVIÈRE
10, rue Claude Bernard
28630 LE COUDRAY
Tél. : 02 37 88 28 28
chartres@galeriedechartres.com

CLERMONT-FERRAND

HÔTEL DES VENTES DE CLERMONT-FD

Bernard VASSY, Alain COURTADON
19, rue des Salins
63000 CLERMONT-FERRAND
Tél. : 04 73 93 24 24
accueil@hdvclermont.com

MANOSQUE

AIX-LUBERON ENCHÈRES

Emmanuelle HOURS
Jennifer PRIMPIED-ROLLAND
110, avenue du 1^{er} Mai
Parc d'activités Saint Joseph
04100 MANOSQUE
Tél. : 04 92 87 62 69
manosque@aixluberon.auction

NANTES

COUTON - JAMAULT - HIRN

Bertrand COUTON, Élixa JAMAULT,
Henri COUTON, Albin HIRN
8-10, rue Miséricorde
44000 NANTES
Tél. : 02 40 89 24 44
contact@encheres-nantes.com

NÎMES

HÔTEL DES VENTES DE NÎMES

Frank PUAUX, Aurore ILLY
21, rue de l'Agau
30000 NÎMES
Tél. : 04 66 67 52 74
hoteldesventes@hdv-nimes.fr

REIMS

COLLET - LUNEAU

Thierry COLLET, Séverine LUNEAU
25, rue du Temple
51100 REIMS
Tél. : 03 26 47 32 59
contact@hdvreims.fr

SAINT-ETIENNE

HOTEL DES VENTES DU MARAIS

Agnes CARLIER
Dominique IMBERT, Edouard MOREL
62, rue des Docteurs H. et B. MÜLLER
BP 547 - 42007 SAINT-ETIENNE cedex
Tél. : 04 77 32 53 12
contact@hdvmarais.fr

SAUMUR

DELOYS

Xavier de La PERRAUDIÈRE
Florian d'OYSONVILLE
2, rue Dupetit-Thouars - BP 155
49414 SAUMUR
Tél. : 02 41 51 03 17
contact@deloys.fr

TOULOUSE

PRIMARDECO

Jérôme de COLONGES
Inès de COLONGES
14, rue du Rempart Saint-Etienne
31000 TOULOUSE
Tél. : 05 61 12 62 62
contact@primardeco.com

TROYES

BOISSEAU - POMEZ

Thierry POMEZ, Philippe BOISSEAU
Léonard POMEZ, Geoffroy BOISSEAU
1, rue de la Paix
10000 TROYES
Tél. : 03 25 73 34 07
contact@boisseau-pomez.com

IVOIRE France

Le premier regroupement
de maisons de ventes aux enchères en France

IVOIRE LIVE TOUR

VENTE MULTIPLEX LIVE (60 LOTS)

SOMMAIRE :

IVOIRE AIX-EN P. / MANOSQUE.....	p. 5
IVOIRE ANGERS.....	p. 7
IVOIRE BESANÇON.....	p. 10
IVOIRE CHARTRES.....	p. 12
IVOIRE CLERMONT-FERRAND.....	p. 14
IVOIRE NANTES.....	p. 16
IVOIRE NÎMES.....	p. 17
IVOIRE REIMS.....	p. 18
IVOIRE SAINT-ETIENNE.....	p. 20
IVOIRE SAUMUR.....	p. 21
IVOIRE TOULOUSE.....	p. 23
IVOIRE TROYES.....	p. 24

Mercredi 29 mai 2024
à 18h30

FRAIS ACHETEURS :

25 % TTC
sauf véhicules de collection 14,28 % TTC
(+ contrôle technique de 75 €)
En sus frais de live 3,60 % TTC

EXPOSITIONS :

Les lots sont détenus par et visibles auprès de chaque Maison de Ventes du Groupe Ivoire, qu'il conviendra de contacter avant la vente pour tout renseignement supplémentaire : rapports de conditions, expositions, demandes d'enchères par téléphone et expéditions/enlèvements.

VENTE AUX ENCHERES :

La vente peut être suivie en live **interencheres.com - Vente IVOIRE LIVE TOUR**
Les enchères peuvent se faire en live sur Interencheres ou sur inscription auprès de chacune des maisons de ventes en fonction des lots.


CONDITIONS GÉNÉRALES DE VENTES :

se reporter sur **ivoire-france.com**
ou **interencheres.com**



www.ivoire-france.com





A l'approche des Jeux Olympiques de Paris, le Groupe IVOIRE, premier regroupement de maisons de ventes aux enchères en France, s'apprête à disputer une véritable épreuve de relais ! IVOIRE inaugure **un nouveau concept de vente aux enchères dans laquelle 12 commissaires-priseurs vont se relayer en live depuis leur région respective** pour animer le premier IVOIRE LIVE TOUR. La vente aux enchères se déroulera **en multiplex depuis les 12 villes emblématiques où le groupe IVOIRE est implanté**, et sera **diffusée en direct dans le monde entier** via la plateforme Interencheres. Les internautes pourront suivre la vente en continu, passant de ville en ville grâce aux services techniques d'Interencheres.

La vente rassemble 60 lots sélectionnés dans toutes les disciplines, bijoux, tableaux, sculptures, objets d'art, automobiles et motos de collection, horlogerie, à découvrir dans ce catalogue.

*« Le Groupe IVOIRE va orchestrer un évènement sans précédent qui redéfinit l'expérience des enchères en France en fusionnant tradition et innovation. En lançant l'IVOIRE LIVE TOUR, les 12 maisons de ventes Ivoire vont associer leurs forces et leurs talents pour **montrer le dynamisme du marché de l'art en régions**. Par le biais du multiplex Live, offrant une expérience immersive et accessible aux amateurs et collectionneurs partout dans le monde, nous ferons d'Angers, Besançon, Saint-Etienne, Nantes, Manosque, Reims, Troyes, Toulouse, Saumur, Chartres, Clermont Ferrand, Aix-en-Provence et Nîmes les places fortes des enchères en France. Le Groupe IVOIRE se réjouit de continuer à s'imposer comme **le seul regroupement de maisons de ventes en France depuis plus de 20 ans** et reconduira cette vente évènement tous les ans ».*

Léonard Pomez, co-gérant du groupe Ivoire



1

Armand FERNANDEZ, dit ARMAN (1928-2005)
Editions Artcurial

Saxophone. Bronze à patine noire signé sur la terrasse. Cachet Boquel Fondateurs, Epreuve numérotée 38 / 175
H. 85 cm

4.000 / 6.000 €

IVOIRE AIX-EN-PROVENCE / MANOSQUE



2

Automobile Mécanique André Citroën

Berline B14 en tôle peinte jaune et noir à quatre portes ouvrantes avec petites poignées et vitres coulissantes. Moteur à ressort et phares à piles. Châssis marqué au pochoir en blanc «Automobile Mécanique André Citroën Made in France». Avec sa boîte d'origine.
L. 54 cm

3.000 / 4.000 €

IVOIRE AIX-EN-PROVENCE / MANOSQUE



3

Rare jeu d'échecs composé de trente-deux pions, la moitié en ivoire représentant des européens, la moitié en ivoire teinté en rouge représentant des africains.

Travail probablement Dieppoïse vers 1800
H. des rois 80 et 83 mm - H. des pions 53 mm

Poids : 505,4 g
(deux tours accidentées)

Jeux comparables :

Cabral Moncada Leiloes, Lisbonne Portugal 4 juillet 2022, lot 22.

The Ernst Boehlen Chess Collection, Phillips, Londres, 9 novembre 1998, lots 71 et 101

La vente ne pourra se faire qu'au profit d'un acheteur résidant au sein de l'Union Européenne. Le certificat CIC sera remis à l'acquéreur à l'issue de la vente.

Expert : Jacques BACOT

3.000 / 4.000 €

IVOIRE AIX-EN-PROVENCE / MANOSQUE



4

Jean-Baptiste Armand GUILLAUMIN (1841-1927)

Les Meules

Huile sur toile, signée en bas à gauche

61 x 74 cm

Experts : Agnès SEVESTRE-BARBÉ

& Amaury DE LOUVENCOURT

Lot visible chez les experts au 8, rue Drouot 75009 PARIS,

du 11 au 20/05 sur rendez-vous : 01 53 96 06 57 ou

louvencourtsevestre@gmail.com ; puis, à l'Hôtel des Ventes

de Manosque - rapport de conditions sur demande.

20.000 / 25.000 €

IVOIRE AIX-EN-PROVENCE / MANOSQUE

(Description complète sur nos sites)

5

LE CORBUSIER (Charles-Édouard JEANNERET-GRIS, dit) (1887-1965) & ATBAT - ATELIER DES BÂTISSEURS - sous la direction technique de Vladimir BODIANSKY (1894-1966)

Modèle créé [le 25 octobre 1949] pour les appartements

[inférieurs] de la Cité radieuse de Marseille, fabriqué par

Charles Barberis, Menuiseries modernes, Les Salines, Ajaccio,

et réputé avoir été édité à environ 170 exemplaires. Armoire-

penderie-meuble à linge. H. 200 cm - L. 155 cm - P. 53 cm

Rapport de conditions sur demande

Expert : Emmanuel EYRAUD

4.000 / 6.000 €

IVOIRE AIX-EN-PROVENCE / MANOSQUE

(Description complète sur nos sites)





6

Jean NEVEU-LEMAIRE (XIX^e-XX^e siècle).

Deux importants albums oblongs réunissant 84 gouaches peintes entre 1937 et 1938 pour le projet et le décor de l'usine SPCC de Clamecy (Société des Produits Chimiques de Clamecy) désormais usine SOLVAY. Les albums sont reliés en cuir de porc, cuir teinté et décor gravé polychrome sur cuir de vues de l'usine. Reliure signée A. Taffin. Avec emboîtages. Format d'une feuille : 51 x 70 cm

5.000 / 7.000 €

IVOIRE ANGERS

(Description complète sur nos sites)



7

RARE PIERRE LITHOGRAPHIQUE ayant servi à l'impression des étiquettes et collerettes du domaine de La Romanée-Conti pour les grands crus : La Tâche, Le Romanée-Conti, Richebourg, Vosne-Romanée, Echezeaux et Fine Bourgogne dans les années 1950 / 60. Numérotée au pochoir sur un côté. H. 6,5 - L. 32,5 - P. 27 cm. (Petits éclats en bordure et un sous un angle). Présentée dans un coffret en chêne.

Vendu comme objet de décoration sans droit d'exploitation

15.000 / 20.000 €

IVOIRE ANGERS

(Description complète sur nos sites)



8

ÉCOLE FRANÇAISE vers 1720.

Portrait charge d'homme en paon

Toile, étiquette ancienne au revers. 60 x 49,8 cm

Expert : Cabinet TURQUIN

4.000 / 6.000 €

IVOIRE ANGERS

(Description complète sur nos sites)



9

Atelier de Christian Daniel RAUCH (1777-1857), après 1855

Victoire, d'après la 6^{ème} Walkyrie créé en 1839 pour le Walhalla de Rastibonne
Buste en marbre blanc Porte une signature « RAUCH » sur l'épaule gauche
H. 43 cm (H. totale : 62 cm).

Expert : Cabinet LACROIX-JEANNES

8.000 / 10.000 €

IVOIRE ANGERS

(Description complète sur nos sites)



10

Maxime MAUFRA (1861-1918)

Pyramides de Port-Coton, Belle-Île-en-Mer

Huile sur toile signée et datée 1909 en bas à droite, titrée sur le châssis par l'artiste, 73 x 92 cm

Nous remercions Madame Caroline Durand-Ruel Godfroy de nous avoir confirmé l'authenticité de cette oeuvre.

Un avis d'inclusion au catalogue critique Maxime Maufra sera remis à l'acquéreur.

Le nantais Maxime Maufra découvre la presqu'île de Quiberon en 1903 et Belle-Île-en-mer en 1905. Il s'y rendra très régulièrement jusqu'à sa mort en 1918 et peindra tous les sites de cette île du Morbihan.

Le catalogue critique Maxime Maufra recense à ce jour 64 oeuvres réalisées Belle-Ile-en-mer

Expert : Cabinet MARECHAUX

25.000 / 35.000 €

IVOIRE ANGERS

(Description complète sur nos sites)

11

Lê Thi Luu (1911-1988)

Enfants jouant au sable

Gouache et encre sur soie signée en bas à gauche «Le Thi Luu», 28,2 x 42 cm. Encadrée sous verre (décadrée)

Lot soumis à conditions pour enchérir, veuillez contacter l'étude

Expert : Cabinet PORTIER

40.000 / 60.000 €

IVOIRE ANGERS



12

Jean DESPRES (1889-1980)

Bracelet en or jaune 750 millièmes à six motifs carrés rectangulaires ornés de cinq barrettes en relief, retenant un médaillon monogrammé GB «May 51». Signature et poinçon du maître

L. 18 cm - Poids : 114 g

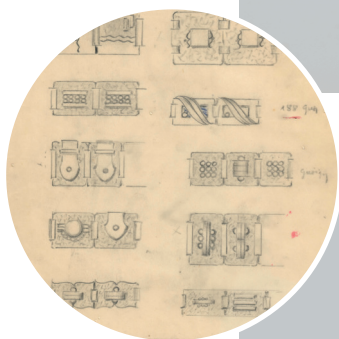
Provenance : ancienne collection d'un industriel de l'Yonne puis par succession

Pièce unique déjà répertoriée dans les archives DESPRES, modèles similaires existants.

Nous remercions M. Robert Auclerc de nous avoir confirmé l'inclusion du bracelet dans le catalogue raisonné en préparation et fourni les informations et extraits d'archives

5.000 / 7.000 €

IVOIRE ANGERS



13

Jean DESPRES (1889-1980)

Collier en or jaune 750 millièmes à motifs décroissants de forme modernistes. Signature et poinçon du maître. L. 38 cm - Poids : 73,1 g

Provenance : ancienne collection d'un industriel de l'Yonne puis par succession

Pièce unique, le dessin préparatoire a été donné, comme souvent, au commanditaire du collier lors de la réception de l'oeuvre. Les motifs ont été repris pour d'autres créations (cf. dessins préparatoires).

Nous remercions M. Robert Auclerc de nous avoir confirmé l'inclusion de ce lot dans le catalogue raisonné en préparation et fourni les informations et extraits d'archives

6.000 / 8.000 €

IVOIRE ANGERS



14

Jean DESPRES (1889-1980) et Etienne COURNAULT (1891-1948)

Bracelet articulé en argent à dix plaques rectangulaires unies et trois centrales plus importantes ornées chacune d'une glace peinte à sujet de trois personnages de la mythologie. Signature et poinçon du maître. L. 18 cm - Poids brut : 99 g

Provenance : ancienne collection d'un industriel de l'Yonne puis par succession

Pièce unique déjà répertoriée dans les archives DESPRES, vendue avec une broche au Salon d'Automne de 1931 «à une jeune fille très jolie» (cf. extrait de correspondance entre Desprès et Cournauld, notes, photographie et dessins préparatoires)

Nous remercions M. Robert Auclerc de nous avoir confirmé l'inclusion de ce lot dans le catalogue raisonné en préparation et fourni les informations et extraits d'archives

6.000 / 8.000 €

IVOIRE ANGERS





15

ROLEX

GMT - MASTER REF 1675, avec son écrin ROLEX N 5773XXX

La montre GMT-MASTER est la montre de pilote emblématique de la Maison ROLEX dite «Pepsi», dotée du double fuseau horaire. Elle a été créée en 1955 pour les pilotes de ligne de la PANAM. Boîtier acier peu poli diamètre 40 mm, fond vissé gravé, couronne twinlock signée diamètre 5,3 mm, verre plexiglas avec cyclope.

Lunette tournante bidirectionnelle, insert rouge et bleu d'origine 24 h.

Beau cadran noir, inscriptions blanches, aiguilles «Mercedes» et grande aiguille GMT dédiée s'alliant bien avec ses index, très belle patine.

Mouvement à remontage automatique calibre 1570

Bracelet Jubilé acier (Ref 6251 H) endlinks 55

Très bon état de fonctionnement, extérieur très correct

Consultant : Mickaël CIAMPAGLIA

12.000 / 14.000 €

IVOIRE BESANÇON



16

HEUER

MONACO TRANSITIONAL REF 1133 B

Calibre 11 avec son écrin et bracelet d'origine, vers 1969

Ce chronographe de légende est le premier modèle de la Monaco, avec son cadran bleu nuit et ses aiguilles en acier poli, insert luminescent. Ce modèle, qui n'a été disponible que quelques mois est dit «Transitional». Boîtier monobloc acier de 38x40 mm e, excellent état. Remontoir à gauche signé, verre plexiglas, fond gravé TOOL N°33 HEUER très lisible.

Cadran en parfait état, guichet date à 6 h00

Mouvement à remontage automatique calibre 11

avec son célèbre micro-rotor signé HEUER

Bracelet d'origine acier MK1 HEUER d'époque

Écrin d'origine HEUER

Très bon état de fonctionnement, extérieur proche du neuf

Consultant : Mickaël CIAMPAGLIA

12.000 / 14.000 €

IVOIRE BESANÇON



17

OMEGA

RAILMASTER Référence CK 2914

Avec son extrait des registres Omega du 23/12/2002 précisant sa date de fabrication au 28 novembre 1961. Rare et mythique montre de la trilogie OMEGA en acier staybrite dite «RAILMASTER», lancée de 1957 jusqu'à 1963.

Sa particularité était de bien mieux résister aux champs magnétiques que nombre des montres de l'époque.

La montre avait pour objectif une résistance à un champ magnétique de 900 GAUSS, son boîtier intérieur est en métal.

Boîtier de 38 mm poli avec sa bande de carrure satinée, fond vissé (signé et numéroté), remontoir signé. Le cadran noir présente une belle patine, aiguille dauphine d'origine, trotteuse centrale permanente, verre plexiglas Omega. Mouvement à remontage manuel calibre 284.

Bracelet cuir Omega, avec sa boucle ardillon

Très bon état de fonctionnement et de conservation

Consultant : Mickaël CIAMPAGLIA

10.000 / 11.000 €

IVOIRE BESANÇON



18

MAISON MARTIN MARGIELA, Ligne Artisanale, Printemps-Eté 2001

Veste plastron constituée d'une accumulation de gants divers en cuir ivoire, la plupart fin XIX^e, attache à la nuque, sans manches, dos nu se terminant par deux gants se rejoignant sur la chute de reins.

Taille unique.

Quelques traces inhérentes à l'ancienneté des matières utilisées, traces de rouille.

Griffe blanche, graphisme noir.

Bibliographie : Modèle similaire reproduit en noir page 100, du catalogue de l'exposition « Margiela / Galliera 1989-2009 »

Présentée au Palais Galliera, musée de la Mode de la ville de Paris, du 3 Mars au 15 Juillet 2018.

Expert agréé CECOA : Claire CHASSINE-LAMBERT

5.000 / 7.000 €

IVOIRE BESANÇON



19

AUSTIN HEALEY 3000 B18 MK3 Phase 2

Créée par Donald HEALEY en 1948, ingénieur pilote renommé, la marque AUSTIN HEALEY avait pour ambition de produire des roadsters performants et abordables.

D'abord proposé en version 4 cylindres (la 100 / 4), le roadster AUSTIN HEALEY passe rapidement au 6 cylindres 3 litres pour plus de couple et de puissance.

En 1963, AUSTIN HEALEY présente l'ultime évolution de la 3000 : la B18 MK III qui sera produite jusqu'en 1968.

Par rapport à la B17 les principales évolutions sont le freinage assisté de série et l'augmentation de la taille des carburateurs SU qui apportent un net gain de puissance et de couple.

La Big Healey devient donc une décapotable et non

plus un simple roadster.

Le modèle présenté ici est une AUSTIN HEALEY 3000 MKIII B18 Phase 2.

de Janvier 1966 dans son coloris Bleu Ciel Métallisé.

Date de M.E.C : 01 / 01 / 1966

Kms (non-garantis) : 6520

Conduite : à gauche

Numéro de série : HBJ8L36286

Nb de places assises : 4

Cylindrée : 2912 cm³

CV fiscaux : 17

Boite : manuelle 4 rapports + Overdrive

Carte grise : collection

La carrosserie et la mécanique ont été restaurées, il y a quelques années par un professionnel spécialisé.

Un dossier complet de factures depuis 2014, justifie les nombreux travaux de restaurations et d'entretien réalisés.

Total factures : 41 775 euros.

La boîte de vitesses a été entièrement révisée en Mars 2019.

Ce bel exemplaire est équipé d'une sellerie cuir et d'une capote de couleur bleu marine.

Le véhicule a été expertisé en Janvier 2016.

Le véhicule est en excellent état de présentation et de fonctionnement.

Immatriculation : BT-207-MG

(Frais légaux en sus 14,28% TTC - Frais de prestations / CT en sus : 130 € à régler à part à l'étude)

65.000 / 70.000 €

IVOIRE BESANÇON



20

Triumph TR4A IRS Cabriolet 1966

Numéro de série : CTC-66911-LO-B-870080-R
 Numéro moteur : CT 66929E
 Numéro de châssis : 68039 CT
 Code peinture : 25 / Triumph Racing Green
 Immatriculation : FW-875-JQ
 Première mise en circulation : 18 / 06 / 1966
 Kilométrage (non garanti) : 32.978 km
 Véhicule roulant en état correct nécessitant des réparations. Carte Grise Française Collection Modèle européen
 Boite manuelle 4 vitesses avec Overdrive Roues à rayons Tonneau cover Absence de clé
 (Frais légaux en sus 14,28% TTC - Frais de prestations / CT en sus : 130 € à régler à part à l'étude)
 Conseiller technique : Ulysse JAMES

8.000 / 12.000 €

IVOIRE CHARTRES

(Description complète sur nos sites)



21

Hotchkiss 411 Coach Côte d'Azur 1935

Numéro de série : 41999
 Immatriculation : 1067 RU 28
 Première mise en circulation : 01.01.1935
 Kilométrage (non garanti) : 30.777 km
 Véhicule en bon état de présentation et de fonctionnement. Carte grise française normale
 Dans la même collection depuis 1988 Conversion batterie 12V
 (Frais légaux en sus 14,28% TTC - Frais de prestations / CT en sus : 130 € à régler à part à l'étude)
 Conseiller technique : Ulysse JAMES

18.000 / 25.000 €

IVOIRE CHARTRES

(Description complète sur nos sites)



22

Hotchkiss 617 Cabourg berline 1935

Numéro de série : 34042
 Immatriculation : FP-090-SQ
 Première mise en circulation : 01 / 01 / 1935
 Kilométrage (non garanti) : 33.997 km
 Carte Grise Française normale
 Berline 6 cylindres
 (Frais légaux en sus 14,28% TTC - Frais de prestations / CT en sus : 130 € à régler à part à l'étude)
 Conseiller technique : Ulysse JAMES

20.000 / 30.000 €

IVOIRE CHARTRES

(Description complète sur nos sites)

23

BMW 320i (E30) TC Cabriolet Baur 1986

Numero de serie : WBAA310209771456
Immatriculation : FN-962-VH
Première mise en circulation : 14 / 05 / 1986
Kilométrage (non garanti) : 234.611 km
Carte Grise Française Collection
Cabriolet BAUR 3 position
Boite manuelle 5 vitesses
Sieges avants chauffants

Véhicule en bon état de présentation et de fonctionnement

Lors de sa sortie initiale, la BMW Série 3 E30 n'était pas disponible en version décapotable. Les clients réclamant une version décapotable, le carrossier allemand Baur a conçu un kit de conversion «Top Cabriolet» qui a fait partie de la gamme officielle de BMW pendant de nombreuses années.

En remplaçant la tôle de la carrosserie par du tissu, cette version «TC2» de la E30 conserve la ligne de toit du coupé avec beaucoup de classe. En fait, cette version de la voiture se distingue grandement du véritable modèle cabriolet ultérieur.

Cette voiture, équipée du célèbre m20 6 cylindres en ligne, a été produite pour la première fois en 1986 et a été achetée par son propriétaire actuel en 2020. Depuis lors, elle a reçu quelques travaux cosmétiques légers, y compris un respray de la partie avant, et fonctionne apparemment bien.

Une pièce brillante de l'histoire de BMW, cette E30 Baur est prête à trouver un nouveau foyer et à fournir beaucoup d'excellents kilomètres dans le vent à ses nouveaux propriétaires.

(Frais légaux en sus 14,28% TTC - Frais de prestations / CT en sus : 130 € à régler à part à l'étude)

Conseiller technique : Ulysse JAMES

12.000 / 18.000 €

IVOIRE CHARTRES



24

Solitaire en platine 950‰, ornée d'un diamant de taille ancienne monté sur griffes. Travail français.
Dimensions de la pierre : 10 x 10 x 10,10 - 5,20 mm env.
Poids de la pierre : 3,50 carats env.
Couleur I/J. Pureté SI. (Egrisures).
TDD : 56 - Poids brut : 4,26 g
Expert SFEP : Paul-Louis FLANDRIN

12.000 / 15.000 €

IVOIRE CHARTRES



25

Paire de pendants d'oreilles en platine (850 millièmes) et or gris (750 millièmes) sortie de diamants de taille ancienne pesant chacun 2.50 carats soit totalisant carats (une pierre avec glace). Poinçons têtes de chien et aigle. Poids brut : 9.7 g pour env. 6 cts
Expert : Maryse BERAUDIAS

8.000 / 12.000 €

IVOIRE CLERMONT-FERRAND

26

BLOIS (1703-1704) - lettre S sur un porc-épic

Ville rattachée à la Monnaie de Tours de 1681 à 1718

Rare aiguière casque à manche crosse en argent à appliques. Elle repose sur un piédouche circulaire ciselé de godrons. Le corps en forme de casque inversé est rehaussé d'appliques soulignées d'un jonc. Il est gravé d'un chiffre surmonté de plusieurs rangs de filets forts.

Maître orfèvre : attribué à Esaïe BAIGNOULX (EB une étoile entre deux cœurs et un cœur en dessous) - référencé mais non reproduit
 Les maîtres orfèvres de Blois ne porteront le différent du porc-épic qu'après 1718

Poinçonnée du maître orfèvre sur l'anse et le haut du corps

Poids : 1390 g - H. à l'anse : 28,5 cm - Diam. du pied : 12,8 cm

Diam. de l'ouverture jusqu'au bec : 16,9 cm

Etat : accident à la partie supérieure d'une applique.

Ouvrages consultés :

- Louis de GRANDMAISON : « Poinçons d'orfèvres et de fondeurs-balanciers insculpés en la monnaie de Tours de 1679 à 1790 »

- Louis CARRE : « Les poinçons de l'orfèvrerie française »

Expert : Claire BADILLET

15.000 / 20.000 €

IVOIRE CLERMONT-FERRAND



27

Attribué au Maître de la Madone du Palais de Venise (Sienne vers 1350)

Christ de pitié

Panneau de dévotion. Peinture à l'oeuf et fond d'or sur panneau de bois fruitier, peint au revers. Sans cadre

H. 23,8 cm - L. 15,4 cm - Ep. 0,8 cm

Expert : Cabinet TURQUIN

20.000 / 30.000 €

IVOIRE CLERMONT-FERRAND

(Description complète sur nos sites)



28

Agathon LÉONARD (Lille 1841- Paris 1923)
(Léonard VAN WEYDEVELD, dit)

Le vampire, grande version dit aussi *La chauve-souris*
 Œuvre à l'évocation de Sarah Bernhardt et créée vers [1903], le modèle présenté au Salon de la Société Nationale des Beaux-Arts, Paris, 1903
 Rare et spectaculaire sculpture symboliste.

Épreuve en bronze ; le buste et le visage patinés médaille, les bras et le buste rehaussés partiellement de polychromie (vert), les ailes traitées en mordoré, le vêtement et le rocher patinés brun nuancé.

Fonte d'édition ancienne d'époque Art nouveau, circa 1905.

Signée LÉONARD sur un côté de la base, marquée au tas P 11 à l'arrière.

H. 84,5 cm - L. 56 cm - P. 38 cm

Provenance :

Succession X., Clermont-Ferrand (Puy-de-Dôme).

Exposition :

Salon de la Société Nationale des Beaux-Arts, Paris, 1903 - Une épreuve de notre modèle de sculpture présentée lors de cette manifestation.

Bibliographie :

- La Décoration ancienne et moderne - Livraison 72, 11ème année, c. 1903. Éditions Librairies-Imprimeries Réunies, Paris, c. 1903. Une épreuve de notre modèle de sculpture reproduite sur la planche 97 (ill. 1) consacrée au Salon de 1903.

- Art et Décoration - Juin 1903. Le modèle décrit page 200 dans un article titré - La sculpture aux salons - sous la plume de Paul Vitry.

- Alastair Duncan - Chefs-d'œuvre Fin de siècle dans la Collection Silverman - Éditions Bordas, Paris, 1989. Un modèle similaire (Collection Jean-Claude Brugnot) à notre œuvre est décrit page 176 et reproduit pleine page 177 (et un détail en pleine page 170).

- Maurice Rheims - La sculpture au XIXe siècle - Éditions Arts et Métiers graphiques, Paris, 1972. Un modèle similaire à notre œuvre reproduit page 133.

- Agathon Léonard ; Le geste Art nouveau - Collectif. Catalogue de l'exposition éponyme organisée à La Piscine - Musée d'Art et d'Industrie André Diligent à Roubaix, du 11 mars au 9 juin 2003 puis au Musée Départemental de l'Oise à Beauvais du 25 juin au 26 octobre 2003. Éditions Somogy, Paris, 2003. Un modèle similaire à notre œuvre reproduit page 79.

Expert : Emmanuel EYRAUD

Lot visible au cabinet de l'expert : 27 rue Saint-dominique 75007 Paris jusqu'au 20 mai

150.000 / 200.000 €

IVOIRE CLERMONT-FERRAND

(Description complète sur nos sites)





29

John WARD à Londres

Rare MONTRE de CARROSSE à mouvement squelette, à boîtier en laiton gravé à décor de feuillages, et à pavage de petits grenats. Le mouvement à coq, en laiton et acier, présente un décor gravé de rinceaux feuillagés. Il est signé Ward London et présente le numéro 1043. Cadran émaillé (un fêlé en partie inférieure gauche) à trois aiguilles.

Vers 1780 / 1790

H. 10.3 cm - Diam. 7,8 cm

Les montres de cette taille étaient conçues pour être suspendue lors d'importants trajets, et témoignent de commandes luxueuses d'une clientèle fortunée de cette époque. Notre exemplaire est l'une des plus belles réalisations connues de l'horloger John Ward.

1.000 / 1.500 €

IVOIRE NANTES

30

SÈVRES

Service à café en porcelaine à décor bleu et or, comprenant douze tasses et douze soucoupes. Marqué et daté 1817 (dans un écrin à la forme)

Historique :

- Service exécuté entre le 15 juillet et le 5 décembre 1817 par Micaud peintre et doreur, Barbin peintre ornementaliste et Godin doreur

1.500 / 2.000 €

IVOIRE NANTES

31

Jean Elysée PUIFORCAT (1897-1945)

Royan, le modèle créé en 1934.

Ménagère en argent comprenant 202 pièces :

Minerve. Orfèvre : Jean Elysée PUIFORCAT pour la maison PUIFORCAT

Epoque Art Déco

Poids des pièces pesables : 9 kg 323 (dans son

écrin d'origine à la forme signé «Puiforcat - Paris»)

Le modèle Royan est identique au modèle

Normandie créé en 1934 pour la Compagnie

Générale Transatlantique. Le modèle Royan en

argent équipait le restaurant des premières classes

du Paquebot Normandie qui reliait Le Havre et

New-York, tandis que le modèle Normandie en

métal argenté équipait les autres restaurants.

20.000 / 30.000 €

IVOIRE NANTES





33

HARLEY WLA «Cinzano»
L. 2,23 m - l. 0,90 m - H. 1,04 m
Masse : 330 kg
Autonomie : 350 km

En 1950 la société Cinzano France acquiert sept Harley WLA42 réformées afin de constituer une attraction acrobatique au sein de sa caravane publicitaire du Tour de France cycliste. Ces motos de l'armée américaine sont révisées, civilisées, accessorisées et reçoivent les graphismes de la marque d'apéritifs. Cette attraction était alors la seule à accompagner les cyclistes sur les Champs-Élysées. Cet exemplaire - le dernier connu - a touché le cœur du directeur de la société qui l'acquiert et la fit entrer moteur tournant dans son salon en 1961.

Le numéro « WLA 45110 » frappé à la base du moteur et figurant sur la carte-grise française daterait sa fabrication entre avril et août 1943.

Véhicule exceptionnel de par son historique et son état de conservation. Carte Grise normale.

Expert : **Olivier VERGNE**

10.000 / 15.000 €

IVOIRE NÎMES

(Description complète sur nos sites)



32

Bague « Solitaire » en or gris 750° ornée en serti-griffes d'un diamant de taille brillant de 3.87 carats - de couleur: D - de pureté: Vs2 (faible luminescence) - sur monture ornée en serti-clos de 2 diamants baguette - Poids brut : 4,10 g - accompagnée d'un certificat LFG en date du 4 mars 2024 - (présenté dessert)

Expert : **Mariène LÉDUE-CRÉGUT**

36.000 / 40.000 €

IVOIRE NÎMES



34

PEUGEOT 205 GTI 1,9 litre - 130cv

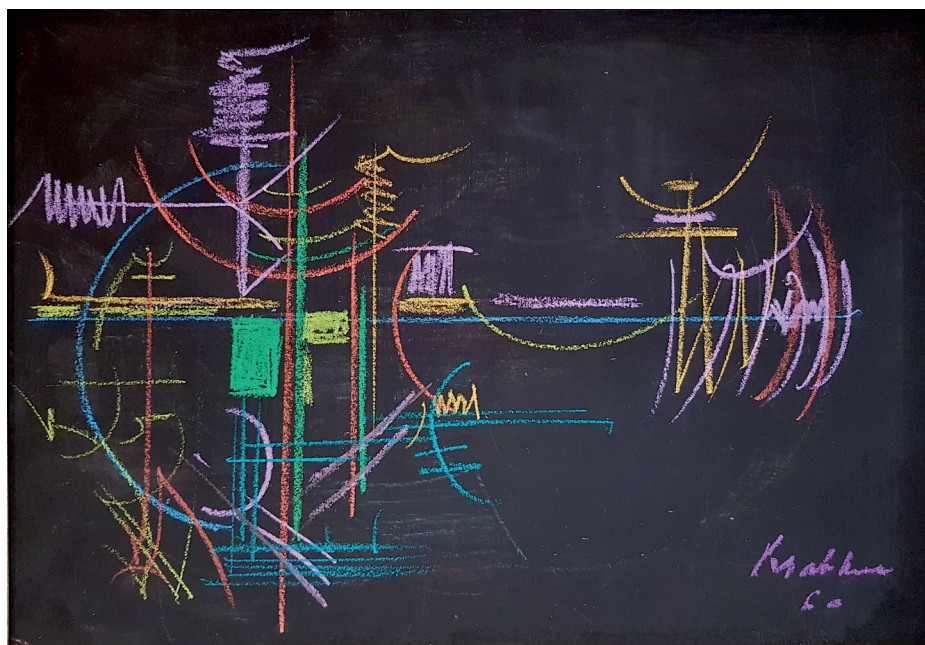
VP type 20CD62 - ES - 9cv
N° de série : 320CD6201665103 1^{ère} mise en circulation en circulation le 27 / 10 / 1988
Kilométrage compteur : 181.200 km
Option toit ouvrant transparent coulissant. Le bon modèle équipé du moteur le plus puissant. Très bon état de fonctionnement. Même propriétaire depuis 2006.

Expert : **Olivier VERGNE**

(Frais légaux en sus 14,28% TTC - Frais de prestations / CT en sus : 130 € à régler à part à l'étude)

12.000 / 15.000 €

IVOIRE NÎMES



35

Georges MATHIEU (1921-2012)

Sans titre, 1960

Dessin aux crayons gras sur fond noir, signé en bas à droite et daté 60, 37 x 53 cm

Expert : **Cabinet MARÉCHAUX**

4.000 / 6.000 €

IVOIRE NÎMES



36

BOURDIN

Horloger breveté, Horloger du Roi, 28 rue de la Paix, Paris (1840-1860)
 Pendulette de voyage, modèle 'gorge' en bronze doré, 10 jours, répétition des quarts, grande / petite sonnerie, réveil, thermomètre, triple quantités et phases de lune, secondes auxiliaires et cadran solaire.

BOITIER : bronze doré, entièrement gravé, vitré sur quatre faces et dessus (ouvrant à l'avant et à l'arrière). Poignée amovible et poussoir pour la répétition sur le dessus.

Tiroir renfermant un cadran solaire circulaire, gravé des échelles pour les latitudes, boussole avec 8 points cardinaux, axe rabattable, le tour gravé des noms et des latitudes de 10 villes, signé au centre.

CADRAN : doré, gravé d'un décor de rinceaux et feuillage, ouvertures pour :

- Cadran principal en émail blanc, index chiffres romains pour les heures, arabes pour les minutes, secondes auxiliaires à midi et ouverture pour les phases de lune à 6h. Aiguilles 'Breguet'. Signé.

- Deux cadrans semi-circulaires : à gauche pour le thermomètre, à échelle centigrade, et la réserve de marche de 10 jours à droite. Au centre, cadran pour le réglage du réveil.

- Plaque en émail blanc avec trois cadrans auxiliaires pour l'indication des jours de la semaine, de la date et du mois.

MOUVEMENT : rectangulaire, doré, deux barillets, échappement à détente, balancier bimétallique compensé à deux bras avec vis, spiral hélicoïdal en acier bleui à courbes terminales.

Sonnerie à répétition et alarme sur cloche avec poussoir sur le dessus, grande et petite sonneries.

Signée sur le cadran, le mouvement et le cadran solaire.

(Fonctionnement non garanti).

H. 15,5 cm - l. 10 cm - P.8 cm.

AVEC : écrin de voyage ouvrant, à la forme, signé L. Leroy & Cie, 7 Boulevard de la Madeleine, Paris, avec sa clef (accidents).

A noter : adresse dès 1899, jusqu'en 1935, donc écrin postérieur et rapporté. En 1849, Bourdin reçut une médaille de bronze pour ses pendules en bronze et exposa en 1867.

Experts SFEP : SC E & S PORTIER assistée de Géraldine RICHARD

8.500 / 15.000 €

IVOIRE REIMS



37

Collier négligé articulé en or gris 750 millièmes entièrement serti de diamants taillés en rose ou ronds et coussins de taille ancienne.

Le centre décoré d'un motif noeud et fleurettes supportant deux brins en pampille, chacun retenant également un motif fleurette. Travail vers 1900. (Pour les pierres : égrisures et manques - Pour la monture : traces de réparation et transformations).

L. 39 cm - H. totale du pendentif : 11 cm

Poids brut : 60 g

8.000 / 12.000 €

IVOIRE REIMS

38

Victor-Jean DAÏNES (1854-1938)

Salomé, 1921

Huile sur toile, 210 x 167 cm

Signée et datée en bas à gauche sur la première marche du podium sur lequel se trouve le roi Hérode.

Bibliographie : Catalogue de la « 33^e exposition de la Société des Artistes Indépendants » de 1922, la toile étant renseignée sous le numéro 931 (voir le carton disposé en bas à droite entre la toile et le cadre). V.J. Daïnes est cité dans le Bénézit entre autres en tant que « Sociétaire du Salon des Indépendants depuis 1912 » (Paris, 1976, t. III, p. 402)

5.000 / 8.000 €

IVOIRE REIMS



39

Roger CAPRON (1920-2006)

Modèle SOLEIL

Important panneau en plaques de céramiques émaillées polychromes sur panneau de bois.

Travail des années 1970

82 x 105 cm

Egrenures et manques sur la tranche

3.000 / 5.000 €

IVOIRE REIMS



40

1 magnum CHAMPAGNE Salon « S » (Brut, Blanc de blancs) 2013. CBO et son livret descriptif. En parfait état. Excellentes conditions de conservation

2.000 / 2.500 €

IVOIRE REIMS



41

Benjamin SPARK (né en 1969)

Cartoons

Diptyque Technique mixte sur deux toiles encadrées ensemble
Signé sur le panneau droit, en bas à droite.
100 x 100 cm (chaque toile)

3.000 / 4.000 €

IVOIRE SAINT-ETIENNE



42

Paul SIGNAC (1863-1935)

Voiliers à La Rochelle, 1926

Aquarelle sur traits au crayon noir, signée en bas à gauche, située et datée en bas à droite (sur un monogramme P.S.), 17,5 x 25 cm

Un certificat de Madame Marina Ferretti et un certificat de Jean-Claude Bellier daté de 1993 seront remis à l'acquéreur.
Provenance : vente Maître Anaf, Lyon, 5 décembre 1993

Expert : Michel MAKET

8.000 / 10.000 €

IVOIRE SAINT-ETIENNE



43

André SORNAY (1902-2000)

Paire de fauteuils cloutés en acajou et bois de placage, les accotoirs octogonaux joints aux dossiers par des boules, garnis de Skai.

Travail des années 1940 / 1950.

Consultant : Alain MARCELPOIL

3.000 / 4.000 €

IVOIRE SAINT-ETIENNE





44

RARE TROUSSE de VENEUR en cuir estampé, avec cinq outils de coutellerie en bois, fer et os comprenant un burin lime, poinçons à sétons, couteau à dépouiller à lame mobile, petit couteau à défaire, une scie à main. Carquois signé Marin Landry. Châtelleraut, XVI^e siècle. (Deux manches semblent avoir été refait anciennement)
 Cette trousses a probablement servi pour l'équipage du comte d'Enghien (23 sept. 1519 à La Fer-23 février 1547 La Roche Guyon) veneur de la cour ayant habité le château de Baugé et compagnon des fils de François I^{er}
 Provenance : château du Baugeois

3.000 / 5.000 €

IVOIRE SAUMUR



45

Charles CORDIER (1827-1905)

Portrait de jeune femme italienne

Buste en marbre blanc Signé 'CORDIER' sur la tranche de l'épaule droite, 81 x 52 cm
 Petites épaufrures sur la coiffe et chevelure
 Provenance : Collection particulière française, par descendance.

Littérature en rapport : Charles Cordier. L'autre et l'ailleurs 1827-1905, Cat. Exp. tenue du 2 février au 2 mai 2004 au Musée d'Orsay, Paris, Éditions de La Martinière, 2004, p. 67-71, p. 182 et p. 201.

Le sculpteur français Charles Cordier est principalement célèbre pour ses portraits ethnographiques et ses sculptures polychromes qu'il présente au retour de sa mission en Algérie aux Salons successifs à partir de 1857. Moins connue aujourd'hui est sa place d'insigne portraitiste du Second Empire. Parmi les 612 oeuvres constituant son catalogue raisonné, 102 sont des portraits d'apparat commandés par l'Intelligentsia française et européenne. Une grande partie de ces bustes associent inspiration historiciste et naturalisme, à l'instar de son portrait de l'impératrice Eugénie présenté au Salon de 1863 ou, inspiration ethnographique et art du portrait, comme ses très belles jeune femme patriote (cat. 318 p. 181) et jeune femme fellah en costume du harem (cat.305, p.180). Ici, la jeune femme qu'il représente est vêtue d'un châle frangé retenu par une fibule et coiffée d'un petit « pane » qui rapprochent notre oeuvre de son corpus lié à l'Italie : La jeune fille des environs de Rome avec le Pane (buste daté de 1858, cat.323 p. 182) et surtout de la Romaine du Transtévère, 25 ans dont elle partage la coiffure aux rangées ondulées (cat. 453 p. 201) ; qui semblent avoir été réalisés tous les deux en 1858. Charles Cordier fait preuve de ce charmant buste d'un grand talent en alliant sens du détail et langage plus traditionnel du portrait bourgeois et intime, offrant ainsi l'image d'une femme au modelé doux et délicat.

Expert : Cabinet LACROIX-JEANNES

8.000 / 10.000 €

IVOIRE SAUMUR

47

Raphaël DELORME (1885-1962)

Cirque

Huile sur toile signée en bas à droite et titrée au dos. 114 x 55 cm

35.000 / 40.000 €

IVOIRE SAUMUR



46

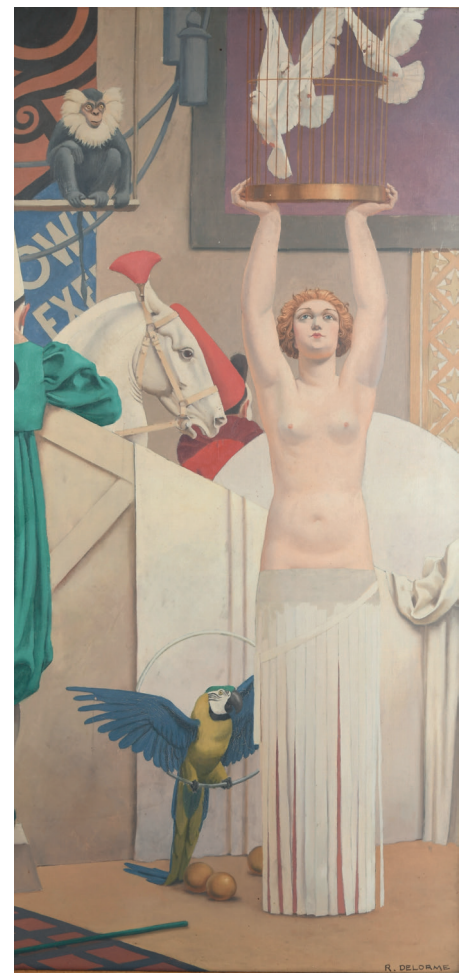
Jacques VILLEGLÉ (1926-2022)

Bague «YES» en or jaune 750 millièmes et argent, éditée par la Galerie Minimasterpiece, signée et numérotée 5 / 8.

TD. 56 - Poids brut : 31,7 g

3.000 / 4.000 €

IVOIRE SAUMUR





48

Jean-Michel FRANK & CHANAUX & CIE

Paravent à cinq volets articulés entièrement gainé de parchemin sur piètement plein en retrait et patins de silence (petits manques et déchirures). Estampillé JM Frank et Chanaux & Cie, et numéroté deux fois 13736 et double frappe 3 / 5. 230 x 62,5 cm (par feuille) - 3 cm Avec certificat du Comité Jean-Michel Frank en date du 22 janvier 2024

Historique : un certificat du Comité Jean-Michel Frank sera remis à l'acquéreur.

Bibliographie : Léopold Diego Sanchez, Jean-Michel Frank Adolphe Chanaux, Éditions du regard, Paris, 1997, paravent en parchemin à trois volets et petites variantes référencé et reproduit p. 182. Issu d'une famille aisée installée avenue Kléber à Paris, l'enfance bourgeoise de Jean-Michel Frank ne le prédisposait pas particulièrement à devenir l'un des plus grands décorateurs Art Déco de sa génération. Après un premier chantier amical au début des années 20 pour l'écrivain Pierre Drieu la Rochelle, le futur génie de son époque, qui n'est alors âgé que de 26 ans, s'aménage un hôtel particulier rue de Verneuil à Paris, décapant les boiseries anciennes au jet de sable et recouvrant

les murs de son fumoir de brins de paille. Son esthétique ascétique plaît immédiatement et ses recherches sur les nouveaux matériaux tel le gypse, le parchemin, le galuchat et la paille font de lui un décorateur très recherché par les amateurs d'art éclairés des années folles.

En 1926, il assoit sa réputation en réalisant pour l'hôtel particulier de Charles et Marie-Laure de Noailles, situé place des États-Unis à Paris, un fumoir, une antichambre et un boudoir dans un style très novateur au dessin épuré et aux matériaux lumineux. Cet aménagement marque les esprits de l'époque, que ce soit par l'utilisation de peaux de parchemin recouvrant entièrement les murs du fumoir que celle de la marqueterie de paille employée pour le boudoir. Dans ces intérieurs très dénudés, les meubles sont également réduits à leur fonctionnalité première. Il sera d'ailleurs l'un des premiers décorateurs à réintroduire l'usage des paravents ; de petite taille, pour cacher les radiateurs et les pianos, ou bien de taille plus importante, pour créer des espaces à l'intérieur de pièces plus vastes. Pas ou peu de couleur chez Jean-Michel Frank ; la majorité de ses meubles sont beiges, blanc cassé ou crème et la matière est laissée à son état le plus simple et naturel. Il utilise seulement un peu de cêruse pour patiner le chêne, de la colle de poisson pour gainer les peaux de galuchat entre elles et un

parchemin laissé naturel pour un plus bel effet de réverbération de la lumière.

En 1930, Jean-Michel Frank est nommé directeur artistique de la société Chanaux & Cie, au sein de laquelle il officiait depuis quelques années déjà, associant sa vision au savoir-faire d'Adolphe Chanaux, premier ébéniste d'André Groult. Dans leur galerie du Faubourg Saint-Honoré, ils créent et présentent un nombre très important de pièces tout en collaborant avec des artistes de leur temps qui partagent cette notion de dépouillement et d'épure appliquée au mobilier et aux luminaires. Notre paravent, créé dans la première moitié des années 30, symbolise tout à fait les oeuvres de Jean-Michel Frank par la sobriété de son dessin à cinq volets quadrangulaires articulés entièrement recouverts de peaux de parchemin naturel. Sa taille nous laisse bien évidemment penser qu'il s'agit, si ce n'est d'une commande particulière, d'une pièce réalisée pour séparer deux ambiances d'une même salle. L'estampille et la numérotation au revers ainsi que son état de conservation en font aujourd'hui une oeuvre artistique de première importance sur le marché si restreint des pièces de Jean-Michel Frank.

Expert : Cabinet MARCILHAC

60 000 / 80 000 €

IVOIRE SAUMUR



49

Lucien LEVY-DHURMER (1865-1953)

Gondoles à Venise au crépuscule, circa 1906

Huile sur toile. Signée en bas à droite, 65,5 x 81 cm

Expert : *Frédéric et Pauline CHANOIT*

9.000 / 12.000 €

IVOIRE TOULOUSE



50

ÉCOLE DE HANOI

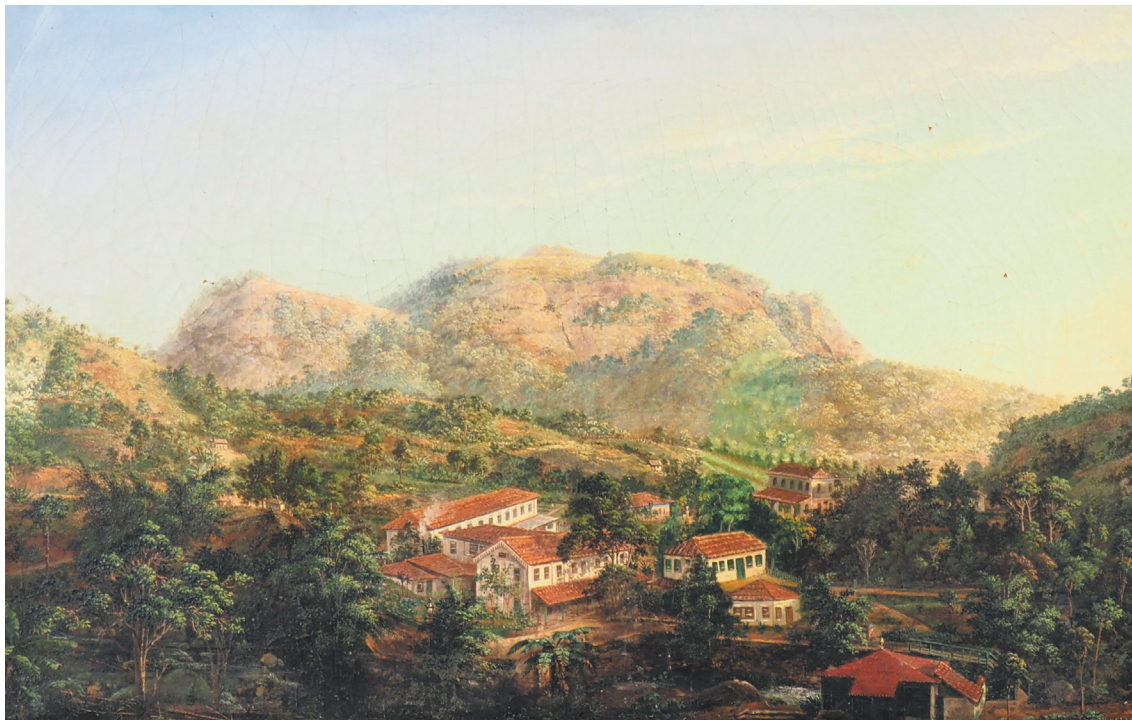
Portrait de jeune fille indochinoise

Fusain, sanguine et légers rehauts de craie sur papier
signé en bas à droite et daté de 1935, 41 x 28.5 cm

Expert : *Cabinet ANSAS PAPILLON & DE LÉRY*

3.000 / 5.000 €

IVOIRE TOULOUSE



51

Nicolau Antonio FACCHINETTI (1824-1900)

Effet de soleil couchant à Rio de Janeiro, avril 1878

Huile sur toile. Signée au dos. Inscription manuscrite de l'auteur en rouge au dos de l'oeuvre sur un carton «Commande de M. Achilles Louis Bocage, propriétaire de l'hôtel Jourdain à la Tijuca. Tableau peint d'après nature. Effet

de Soleil couchant, Avril 1878. Rio de Janeiro (Note de l'auteur N. Facchinetti)»
34 x 52 cm

Provenance : Collection particulière Toulouse.

Expert : *Frédéric et Pauline CHANOIT*

25.000 / 35.000 €

IVOIRE TOULOUSE

(Description complète sur nos sites)

52

**ROLEX, Cosmograph Daytona
Oyster Perpetual, année 2004.**

Montre bracelet d'homme en or jaune 750 millièmes et acier. Cadran à fond noir, index bâtons lumineux en applique, trois compteurs. Mouvement automatique, Diam. : 40 mm. Bracelet oyster en or et acier (n°AD78493), fermoir oyster lock, maillons supplémentaires. Référence : 116523, N° de série : F212713. Full set, en état de fonctionnement.

10.000 / 15.000 €

IVOIRE TROYES



53

Bernard BUFFET (1928 - 1999)

Nature morte sur une chaise, 1981

Aquarelle et encre de Chine sur papier cartonné, signée vers le haut vers la gauche et datée en haut vers la droite. 65 x 50 cm

(Trous de punaises aux quatre coins)

Provenance : - Galerie du Carlton, Cannes

- Acquis de la précédente par M. & Mme D. le 29 août 1988 - Par descendance aux actuels propriétaires

Experts : Agnès SEVESTRE-BARBÉ

& Amaury DE LOUENCOURT

Lot visible chez les experts au 8, rue Drouot 75009

PARIS, jusqu'au 27/05 sur rendez-vous : 01 53 96 06 57

ou louencourtsevestre@gmail.com ; puis, à l'Hôtel des

Ventes de Troyes - rapport de conditions sur demande.

15.000 / 20 000 €

IVOIRE TROYES

54

Auguste CHABAUD (1882-1955)

Filles avec un client, 1907

Huile sur carton, 75 x 60 cm

(Quelques griffures, écaillures et petites anciennes restaurations).

Provenance, expositions et bibliographie :

historique complet sur nos sites internet

Notre tableau est à rapprocher de l'encre de Chine

et crayon de couleurs provenant de la collection

Chabaud à Graveson et reproduite dans Auguste

Chabaud par Raymond Charmet, La Bibliothèque

des Arts, 1973, reproduit sous le N°51

Experts : Agnès SEVESTRE-BARBÉ

& Amaury DE LOUENCOURT

Lot visible chez les experts au 8, rue Drouot 75009

PARIS, jusqu'au 27/05 sur rendez-vous : 01 53 96 06 57

ou louencourtsevestre@gmail.com ; puis, à l'Hôtel des

Ventes de Troyes - rapport de conditions sur demande.

80.000 / 100.000 €

IVOIRE TROYES





55

Pierre BONNARD (1867-1947)

Femme mettant ses bas vers 1908

Huile sur papier maroufflé sur toile, signée vers le bas à droite, 65 x 49 cm.

(Bon état, une griffure reprise et deux autres petits points de restauration)

Provenance : - Thadée Natanson, Paris - Galerie Bernheim-Jeune, Paris, acquis du précédent en 1914 - P. M. Turner, Londres - W. Rees Jeffreys, Londres - The Lefevre Gallery, Londres - Ivo Bouwman, La Haye - Ruth O'Hara Fine Art, New York - Vente Sotheby's New York, 22 octobre 1980, lot N°61 - Collection particulière - Vente Sotheby's, New York, 9 mai 1989, lot N°31

Exposition : - Beaux-Arts Gallery, 1933

Bibliographie :

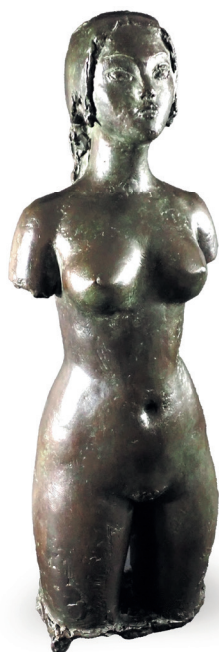
- Bonnard catalogue raisonné de l'oeuvre peint 1906 - 1919, volume II, par Jean et Henry Dauberville, décrit et reproduit page 139 sous le N°526.

Experts : Agnès SEVESTRE-BARBÉ & Amaury DE LOUENCOURT

Lot visible chez les experts au 8, rue Drouot 75009 PARIS, jusqu'au 27/05 sur rendez-vous : 01 53 96 06 57 ou louencourtsevestre@gmail.com ; puis, à l'Hôtel des Ventes de Troyes - rapport de conditions sur demande.

150.000 / 200.000 €

IVOIRE TROYES



56

Antoniucci VOLTI (1915-1989)

Le Printemps

Bronze à patine vert nuancé signé, justifié 1/6, cachet de fondeur «E. Godard cire perdue». Certificat de la Galerie Chardin à Paris du 16 Octobre 1974. H. 71,5 cm. Provenance : collection particulière Troyenne.

Nous remercions Monsieur Nicolas ANTONIUCCI, fils de l'artiste, qui a confirmé l'authenticité de l'oeuvre et nous a précisé qu'elle a été fondue vers 1970, et que l'on peut retrouver une reproduction de la terre-cuite dans le livre Volti des Editions de Chêne vert, en 1985. Il précise que c'est une des oeuvres représentant un buste de femme (avec La Femme à la natte et Litchie), la plus représentative de ce thème.

20.000 / 22.000 €

IVOIRE TROYES



57

Louis VALTAT (1869-1952).

Les nuages en Normandie, 1916

Huile sur toile, signée en bas à droite, 46 x 55 cm

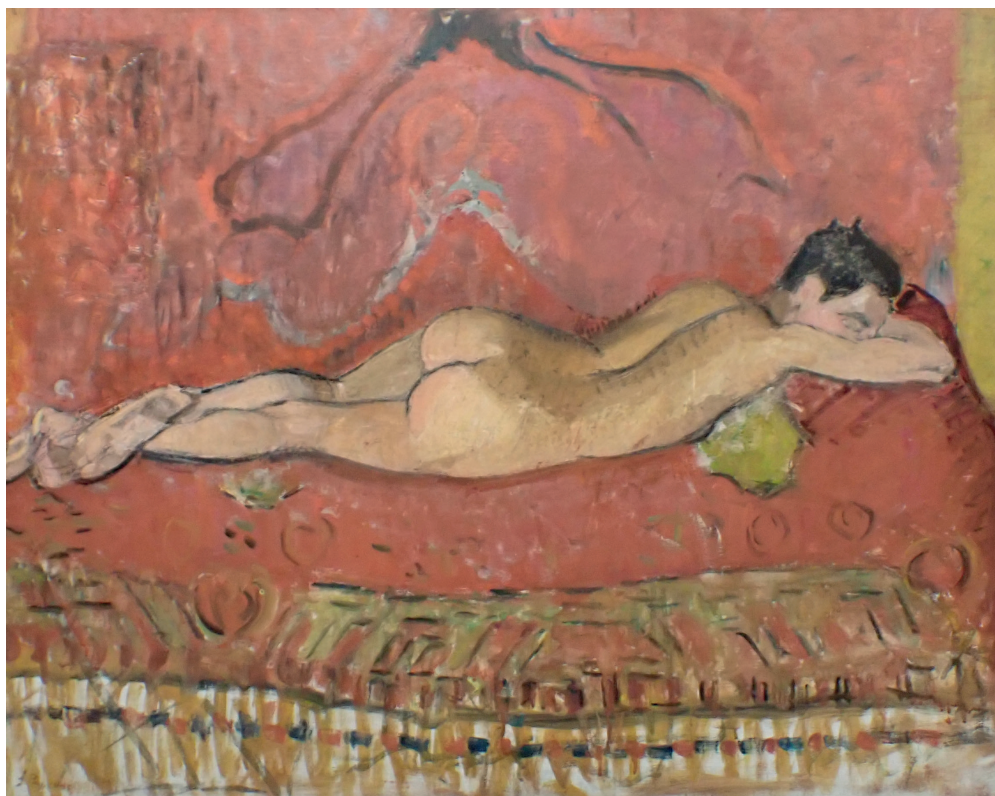
(Bon état, toile d'origine, quelques écaillures et pliure de la toile en haut à droite) Provenance : collection particulière Troyenne.

Experts : Agnès SEVESTRE-BARBÉ & Amaury DE LOUENCOURT

Lot visible chez les experts au 8, rue Drouot 75009 PARIS, jusqu'au 27/05 sur rdv : 01 53 96 06 57 ou louencourtsevestre@gmail.com ; puis, à l'Hôtel des Ventes de Troyes - rapport de conditions sur demande.

25.000 / 30.000 €

IVOIRE TROYES



58

Jean PUY (1876-1960)

Le repos, 1905

Huile sur toile, signée et datée en bas à gauche. 76 x 94 cm.

(Bon état, marque d'un ancien cadre sur le pourtour, réentoilée) Provenance, expositions et bibliographie : historique complet sur nos sites internet.

Un certificat de Louis FREYSSONNET, neveu et ayant-droit de l'artiste sera remis à l'acquéreur.

Experts : Agnès SEVESTRE-BARBÉ & Amaury DE LOUENCOURT

Lot visible chez les experts au 8, rue Drouot 75009 PARIS, jusqu'au 27/05 sur rdv : 01 53 96 06 57 ou louencourtsevestre@gmail.com ; puis, à l'Hôtel des Ventes de Troyes - rapport de conditions sur demande.

15.000 / 20.000 €

IVOIRE TROYES

59

Gérard FROMANGER (1939-2021)

«Suite Chamonix, numéro un» Série : *La vie quotidienne, instantané.*

Acrylique et huile sur toile, signée, datée 2001, située Sienna, annotée «Cette peinture a été réalisée pour les enfants de Christine Janin et l'association «A chacun son Everest», sur une idée de G.D.» au dos. 150 x 300 cm.

Experts : Agnès SEVESTRE-BARBÉ & Amaury DE LOUVENCOURT.

Lot visible à l'Hôtel des Ventes de Troyes. Rapport de conditions sur demande.

5 000 / 8 000 €

IVOIRE TROYES



60

GEN PAUL (1895-1975)

Rue de Paris à Montfort-l'Amaury

H.S.T. signée, située au dos, 46 x 55 cm

7 000 / 9 000 €

IVOIRE TROYES



61

MERCEDES-BENZ 250 SL Pagode California cabriolet hard-top, année 1967, modèle n°2398 sur 5177 exemplaires produits, 25.200 kilomètres au compteur (non garantis), carte grise française, transmission manuelle, fonctionne parfaitement.

Cette automobile mythique, au toit en forme de pagode, créée par le designer Paul Bracq, est très appréciée pour son élégance, pour l'expérience de conduite qu'elle offre et son style intemporel qui est le symbole de l'ingénierie et du style allemand des années 60. Elle est devenue une icône mythique et glamour. Contrôle technique et rapport d'expertise sur demande.

(Frais légaux en sus 14,28% TTC - Frais de prestations / CT en sus : 130 € à régler à part à l'étude)

65.000 / 70.000 €

IVOIRE TROYES



AIX-EN-PROVENCE
ANGERS
BESANÇON
CHARTRES
CLERMONT-FERRAND
MANOSQUE
NANTES
NÎMES
REIMS
SAINT-ETIENNE
SAUMUR
TOULOUSE
TROYES